

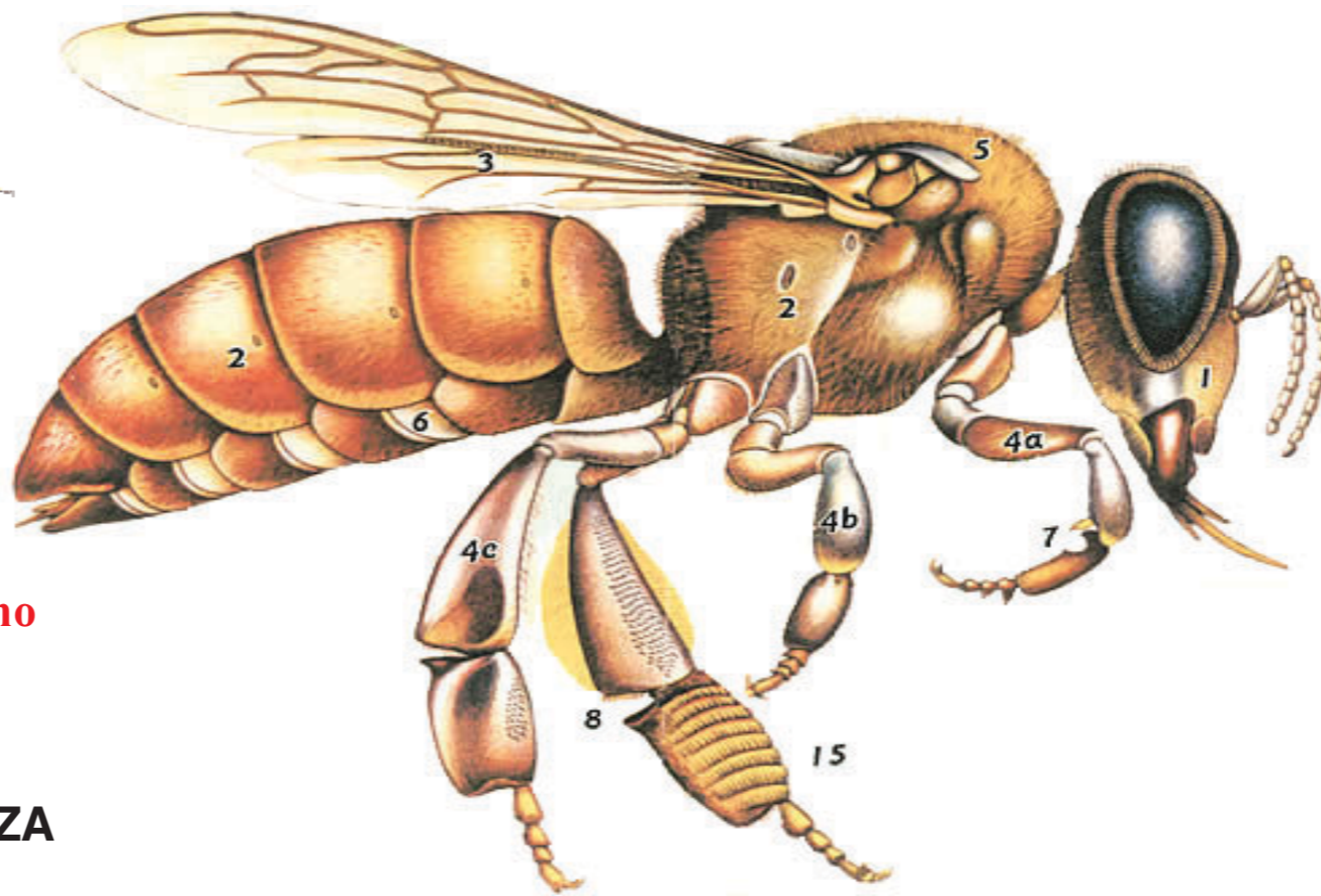
Anatomía

Apis mellifica, L. {1758, Systema Naturæ, II: 955}

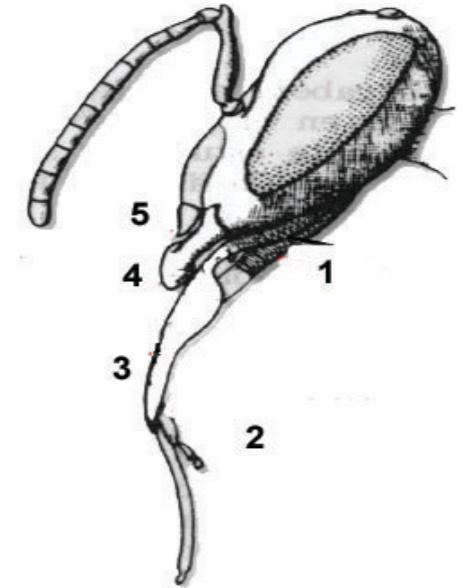
CASTAS



♀ Obrera ♀ Reina ♂ Zángano

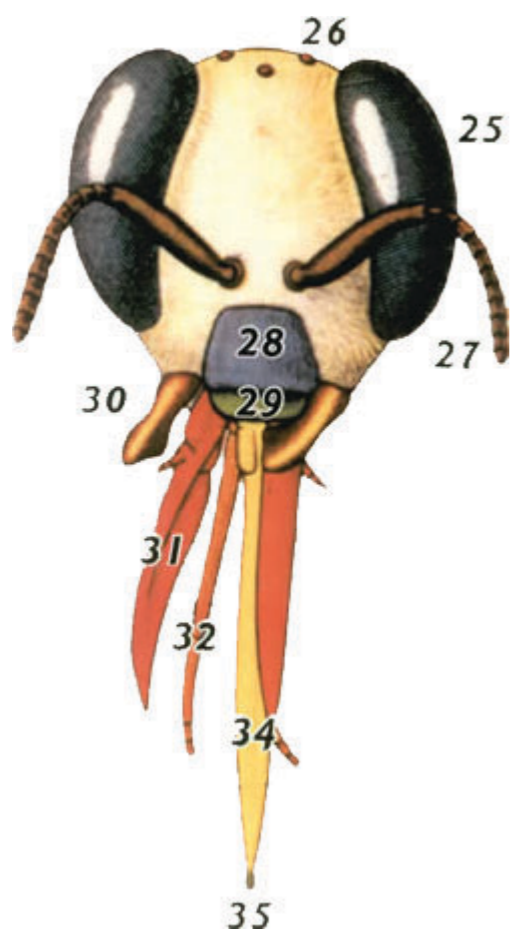


TROMPA O PROBRÓSCIDE



1. Maxila
2. Palpo Labial
3. Galea
4. Mandíbula
5. Labro

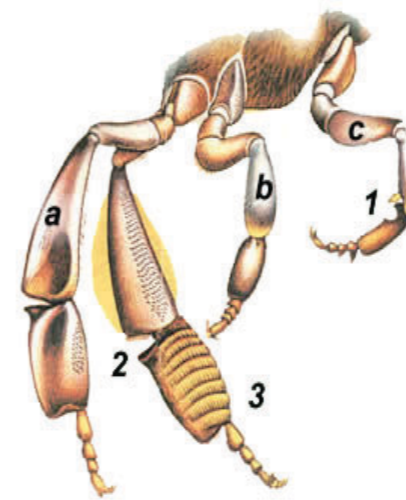
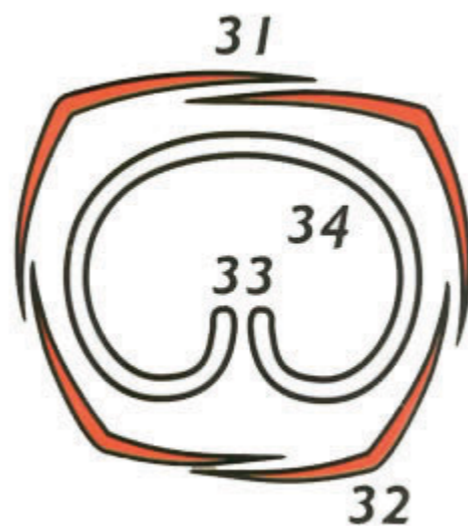
ESTRUCTURA DE LA CABEZA



En la mayoría de los insectos el tórax consiste únicamente en tres segmentos, pero en la abeja e insectos relacionados incluye cuatro, que son el protórax (1), el mesotórax (2), el metatórax (3) y el propodeo (I). 1. Cabeza / 2. Estigmas o espiráculos / 3. Alas / 4a- Primer par de patas / 4b. Segundo par de patas / 4c. Tercer par de patas / 5- Tórax / 6. Abdomen / 7. Pelos limpiadores antena / 8. Prensa polen

25. Ojo compuesto / 26. Vértice - Ocelos / 27. Antena / 28. Fosa / 29. Labro / 30. Palpo del maxilar / 31. Ala del maxilar / 32. Palpo labial / Glosa / 35. Labella o botón.

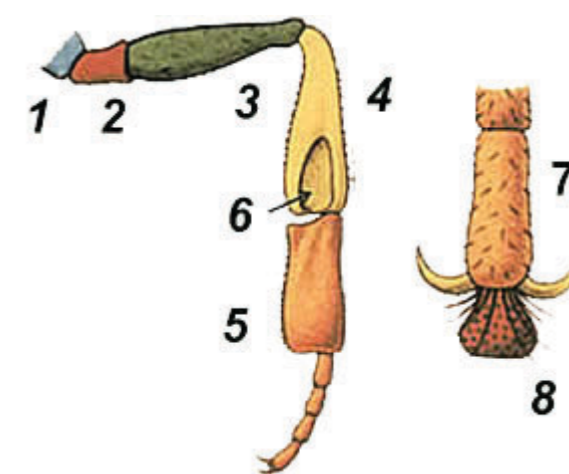
31. Ala del maxilar / 32. Palpo labial / 33. Canal de la glosa / 34. Glosa



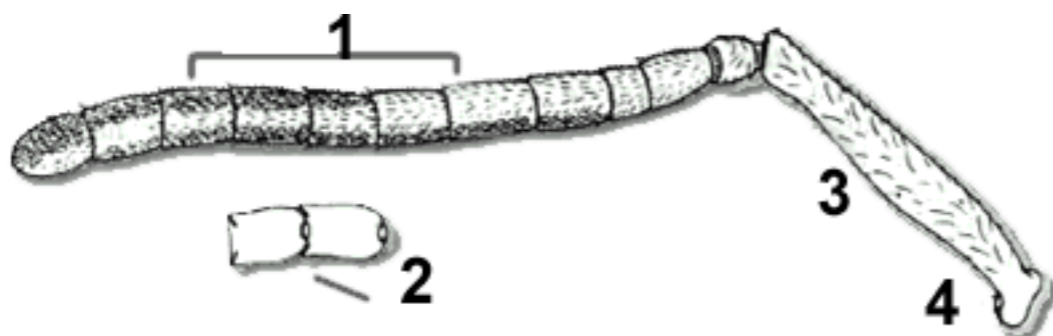
a- Tercer par de patas.
b- Segundo par de patas.
c- Primer par de patas.
1- Pelos limpiadores de antena.
2- Prensa de polen.
3- Pelos.

PRIMER PAR Y SUS SECCIONES (ARTEJOS)

1- Coxa.
2- Trocantes.
3- Fémur.
4- Tibia.
5- Tarso.
6- Corbícula.
7- Uñas.
8- Empodium.

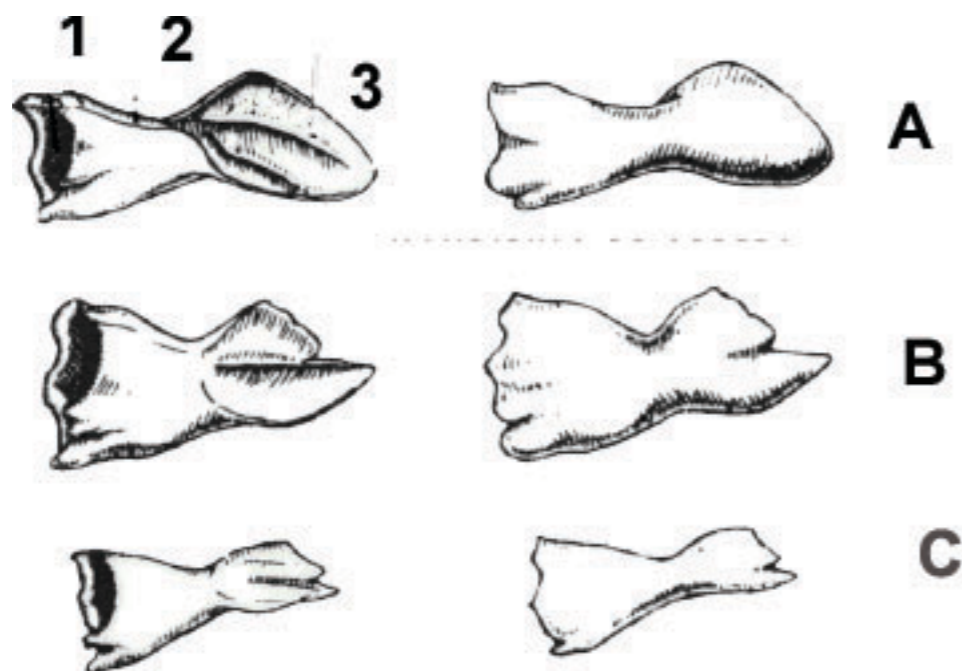


ANTENA



1. Flagelo / 2. Unión de dos artejos / 3. Escarpo / 4. Base

MANDÍBULAS



A. Mandíbula de Obrera / B. Mandíbula de Reina / C. Mandíbula de Zángano
1. Abertura / 2. Ranura / 3. Canal del Medio

PATA TRASERA VISTA EXTERIOR



1. Corbícula / 2. Tibia / 3. Rastrillo / 3. Pelos sujetadores / 4. Pelos sujetadores / 4. Dientes de la aurícula

Funciones cronológicas en las Obreras : cereras (hacen cera), limpiar, alimentar, guardianas, y por último pecoreadoras